

Evaluation environnementale des produits animaux : Filière avicole

ITAVI - Elodie Péchenart

28 Juin 2021



La base de données Agribalyse et les données avicoles

Un cadre pour l'évaluation environnementale des produits agroalimentaires

Un appui pour l'expérimentation de l'affichage environnemental

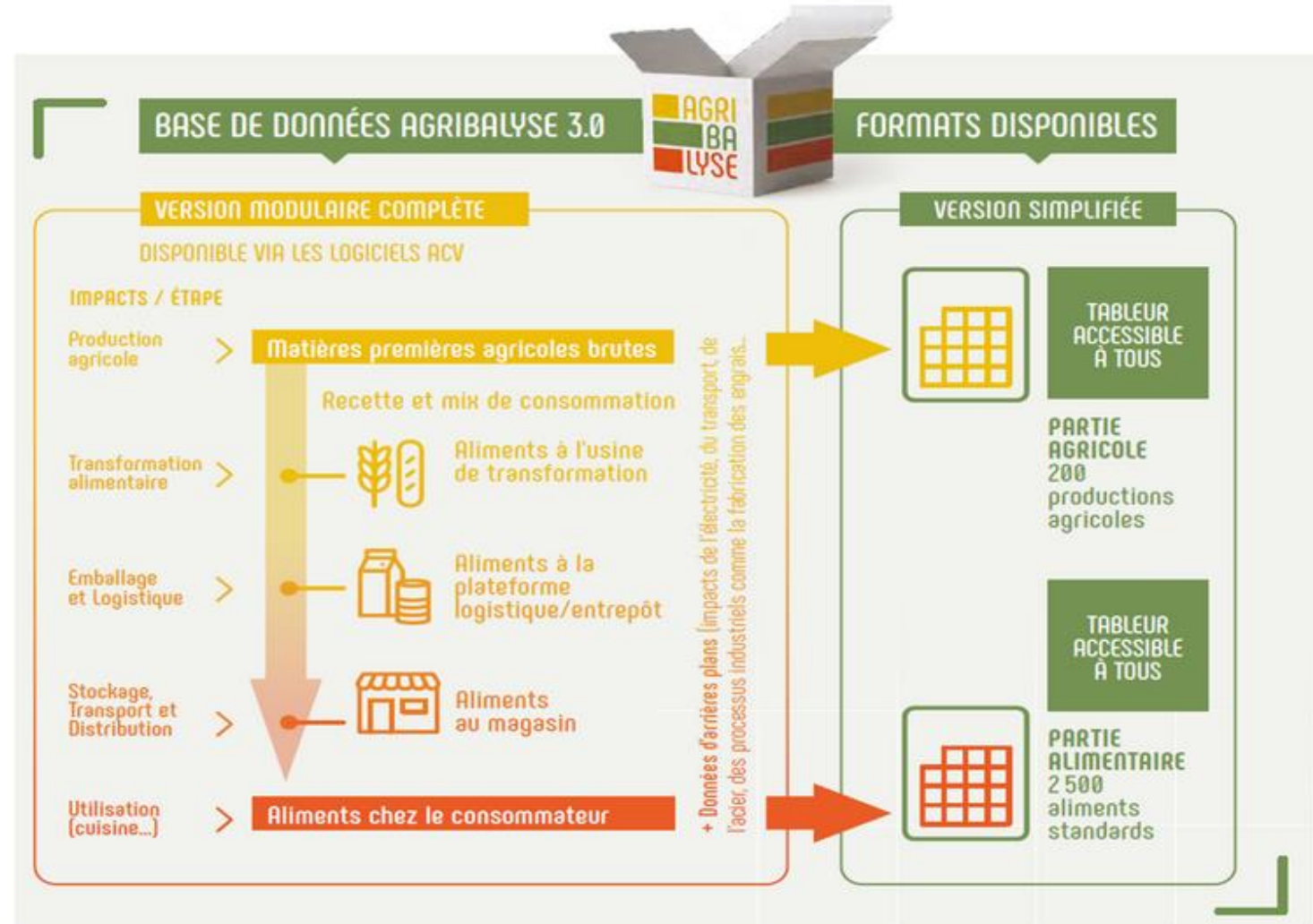


Base de données Agribalyse

Objectifs d'Agribalyse 3.0

- permettre l'écoconception des produits agricoles et alimentaires
- l'information environnementale du consommateur : informer les consommateurs sur la durabilité de leur alimentation

Des données disponibles sous différentes formes



Base de données Agribalyse

Cette base de données a le mérite de fournir un cadre pour l'évaluation des produits agroalimentaires même si certains points restent discutables et discutés :

- Le choix de la méthode d'allocation dans le cas de coproduits,
- La possibilité de comparer des produits de nature différente,
- La possibilité de comparer des produits issus de mode de production différents,
- Le choix des indicateurs selon lesquels sont évalués les produits,
- La difficulté à appréhender par l'ACV certains phénomènes environnementaux (perte de biodiversité),
- Choix des modèles d'émissions figés...



Base de données Agribalyse 3.0

- Dans le champ d'action de l'ITAVI
- Plus de 80 données agricoles :
 - 61 données volailles de chair
 - 12 données œuf (cage, cage 2012, bleu blanc cœur, sans cage, avec parcours, moyenne nationale, bio (un 3^e sys), bio sys 1 95% de nourriture bio, bio sys 2 100% de nourriture bio, cane, dinde, oie)
 - 5 données poissons d'élevage
 - 2 données lapin (lapin et lapin réforme)
 - 1 donnée escargot (vide)
 - 1 donnée spiruline (dans certains listing Agribalyse mais pas dans SimaPro)
- Plus 50 données de produits alimentaires prêt à être consommés :
 - 27 données volailles
 - 19 données œuf
 - 4 données poisson
 - 2 données lapin
 - 1 donnée escargot



Limites et améliorations identifiées pour les productions dans le champ d'action de l'ITAVI

Limites

Pour le canard gras le canard à rôtir, la dinde et le lapin, utilisation d'un proxy « viande de poulet » en raison du manque de données sur le maillon abattage des canards, dindes et lapins

Pour toutes les volailles pas de prise en compte de la valorisation des reproducteurs de réforme

Viande de poulet moyenne française pour la transfo = mix de 5 origines, mais le proxy poulet français est utilisé quelque soit la provenance

Le poulet est issu de divers modes de production (standard, label rouge, bio) mais seul le poulet standard est utilisé dans la donnée viande de poulet.

Le poulet moyen PAC consommé en France est surtout du poulet Label ou bio, hors seul du poulet standard est utilisé pour la viande de poulet (même pour les poulets entiers)

Pas de données Foie gras de canard

Œufs de dinde et d'oie disponibles mais assimilés à des œufs de poules

La caille, l'oie, et le pigeons sont assimilés, à des poulets



Limites et améliorations identifiées pour les productions dans le champ d'action de l'ITAVI

Limites

Les ICV de la truite et du bar/dorade sont des ICV anciens et non représentatifs de l'ensemble de la filière française

Pour les poissons issus de l'élevage, il n'y a que l'ICV de la truite et du bar/dorade

La spiruline apparait dans un tableau mais n'est pas présente dans les produits modélisés ?

La relecture des recettes contenant des produits avicoles cunicoles et piscicoles permettrait de relever d'éventuelles incohérences de composition.

→ non exhaustif, données très nombreuses et détaillées, sans doute autres points à relever (affinage sur les mix énergétiques etc...)



A l'échelle de la filière : Travaux en lien avec Agribalyse ou l'affichage environnemental

Affichage environnemental : **L'ITAVI a fait partie du GT Indicateurs** (par l'intermédiaire de l'ACTA) pour **contribuer au cadrage de l'expérimentation** (production de recommandations sur les choix d'indicateurs, sur les méthodes, sur le choix des données (spécifiques / génériques / semi spécifiques) etc...) et suivre l'avancée des travaux.

Affichage environnemental : **l'ITAVI a fait partie du groupe de travail (temporaire) sur l'unité fonctionnelle alimentaire**. Son objectif était de **définir** si une **unité fonctionnelle** (autrement que le kg) pourrait mieux **refléter les caractéristiques nutritionnelles des produits** afin de les **comparer de manière plus « juste »**. Ces travaux seront diffusés au ministère et à l'ADEME.

Evolutions Agribalyse et affichage environnemental de données alimentaires : **L'ITAVI sera membre du futur GIS REVALIM**. Ce Gis a pour but de **compléter mettre à jour la base de données Agribalyse, de faciliter le bon usage des données et de contribuer à des travaux de fond sur les aspects méthodologiques** (consolider certains indicateurs environnementaux ou aspects méthodologiques...)



L'Outil CAP'2ER® Volailles

Pour l'évaluation et l'amélioration des performances environnementales des exploitations avicoles



L'Outil CAP'2ER® Volailles

La création de l'outil CAP'2ER® Volaille démarre en septembre 2021 (pour une durée de 3 ans).

L'objectif essentiel du projet est de développer un outil synthétisant une vision globale des externalités environnementales négatives et des contributions positives à l'échelle de l'atelier ou de l'exploitation, et permettant d'orienter chaque éleveur vers un plan de progrès personnalisé.

Cet outil sera une extension du CAP'2ER® Ruminants existant, afin que les exploitations en polyélevage puissent réaliser leur évaluation.

Cela permettra de :

- démontrer les efforts de la filière pour l'atteinte des objectifs fixés par le Green Deal,
- d'appliquer la méthode sectorielle avicole bas carbone (une fois celle-ci créée) de manière systématisée à un grand nombre d'exploitations,



L'Outil CAP'2ER®

Le CAP'2ER IDELE propose 2 niveaux d'évaluation, un premier ayant une portée de sensibilisation et une évaluation sommaire ; un second ayant une initiation d'une démarche de management environnemental et offrant un plan d'amélioration. Le contenu des 2 niveaux est présenté ci contre :

Niveau 1 :

Objectif : sensibiliser l'éleveur concernant les aspects environnementaux de son travail

Diagnostic : simplifié en 1h environ

Echelle : atelier (postes : aliments bâtiment, stockage et épandage)

Portée : 6 indicateurs environnementaux et 1 indicateur de performance nourricière

Affichage résultats : sur une échelle de performance (issue de la compilation des performances des ateliers de même type)

Simulation : Possibilité de comparer les résultats avant VS après mise en œuvre de solution de mitigations des impacts environnementaux (de manière approximative).

Plan d'amélioration : pas disponible

Espèces : Bovins lait, bovins viande, ovins viande, caprins lait

Niveau 2 :

Objectif : Aboutir à un plan de progrès adapté à l'exploitation

Diagnostic détaillé en une demi-journée environ

Echelle : exploitation (postes : aliments bâtiments, stockages et épandages)

Portée : Sur 6 indicateurs environnementaux, 1 indicateur de performance nourricière, 1 indicateur économique et 1 indicateur de conditions de travail.

Affichage résultats : Affiche les résultats sur une échelle de performances (issue de la compilation des performances des exploitations de même type)

Simulation : Pour comparer les résultats avant VS après mise en œuvre de solution de mitigations des impacts environnementaux, il faut refaire un second diagnostic détaillé souvent plusieurs années plus tard (et comparer avec la situation antérieure sous Excel)

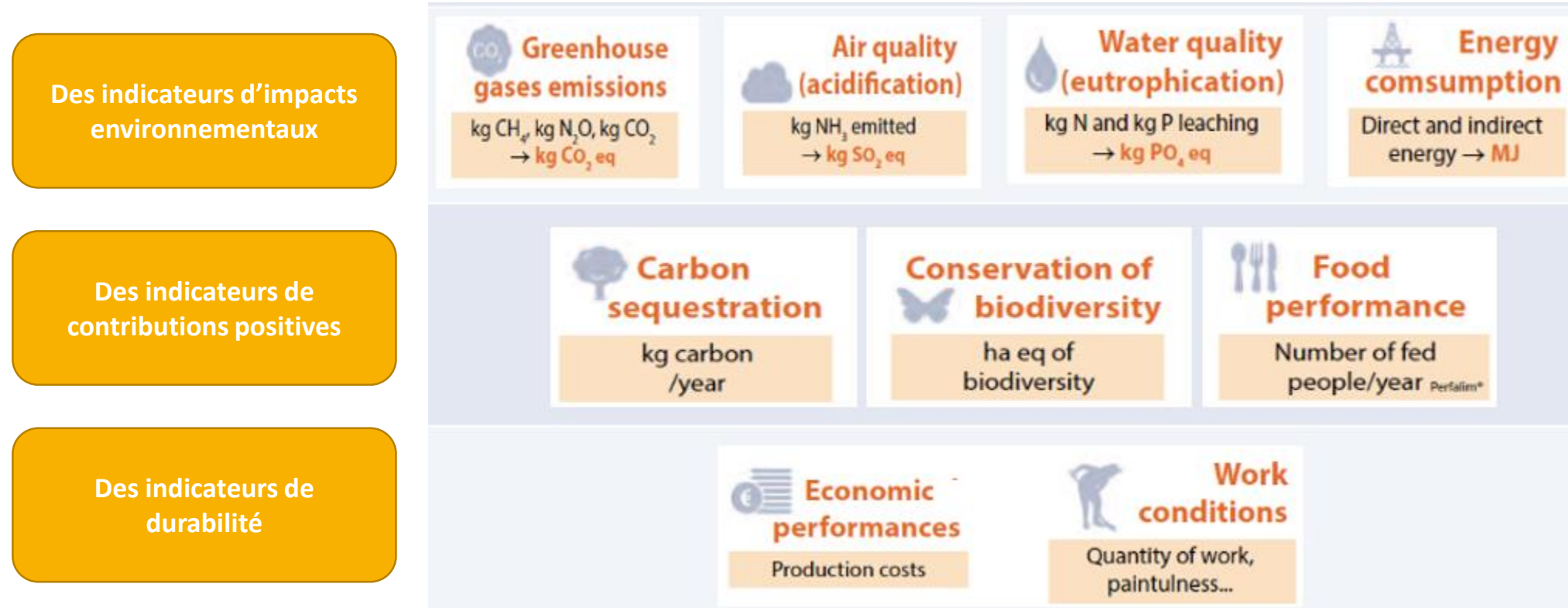
Plan d'amélioration : à définir en collaboration entre l'éleveur et le conseiller agricole sur la base des résultats

Espèces : Bovins lait, bovins viande



L'Outil CAP'2ER®

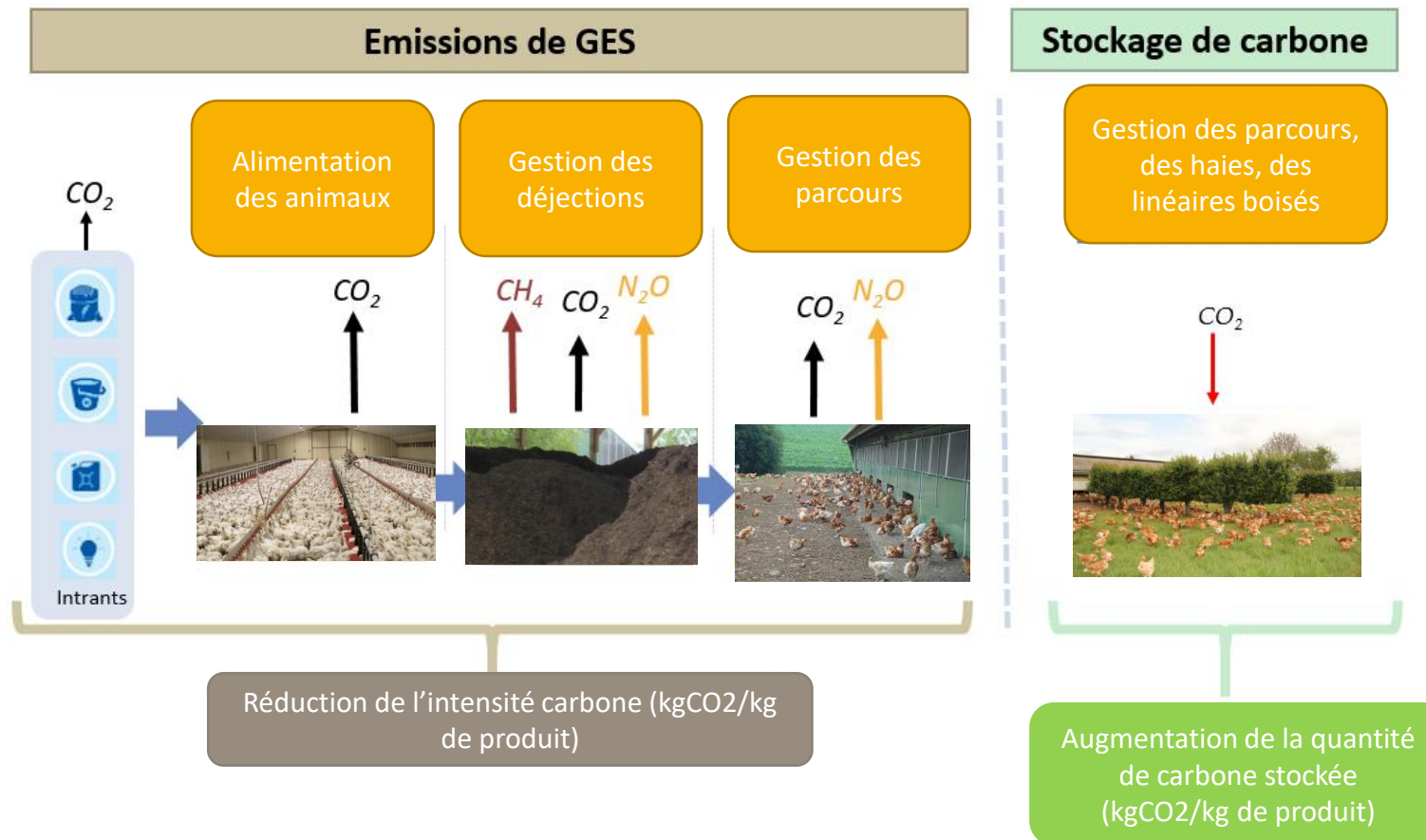
Un rapide focus sur les indicateurs présents dans CAP'2ER® ruminant :



L'ITAVI a prévu de reprendre ces indicateurs (en les adaptant) et aussi d'en ajouter d'autres par exemple l'indicateur d'émission de poussières.

L'Outil CAP'2ER®

Couverture de l'ensemble des postes : aliments bâtiment stockage épandage
(exemple ici pour l'indicateur carbone)



Méthode sectorielle bas carbone avicole

Pour aider au financement des améliorations à mettre en place sur les exploitations



Méthode sectorielle bas carbone

Comme expliqué, le module CAP'2ER® développé permettra d'appliquer la méthode sectorielle avicole bas carbone (une fois celle-ci créée) de manière systématisée à un grand nombre d'exploitations.

Le projet CAP'2ER® qui démarre en septembre inclura aussi de développement d'une méthode sectorielle avicole bas carbone.





L'INSTITUT TECHNIQUE DES FILIÈRES
AVICOLE, CUNICOLE ET PISCICOLE

Pour plus d'informations

Élodie Péchenart

Chef de projets Environnement - ACV

+33 2 49 71 06 44

pechenart@itavi.asso.fr

